

Bulletin du 19 juin 2020

Le bulletin est disponible sur le site de la commune : www.mairie-goulven.fr et sur celui de la CLCL : www.clcl.bzh
Pour recevoir régulièrement le bulletin d'informations dans votre boîte mail, vous pouvez vous inscrire en mairie.
Le prochain bulletin paraîtra le 3 juillet 2020, merci d'envoyer vos articles avant le 30 juin 2020.

INFOS PRATIQUES

Mairie : ☎ 02.98.83.40.69. – Courriel : mairie.goulven@wanadoo.fr

Horaires d'ouverture :

Lundi, mardi, jeudi, vendredi et samedi de 9h à 12h.

Permanence du maire et ses adjoints sur rendez-vous.

En cas d'urgence, vous pouvez téléphoner au 06.75.12.17.91.

Le contenu des annonces diffusées dans le bulletin, n'engage que leurs rédacteurs.

Ordures ménagères : Ramassage des bacs jaunes le mercredi 24 juin. Ramassage des bacs gris le jeudi 2 juillet. Pensez à sortir vos bacs la veille au soir.

VOTRE COMMUNE EN CHIFFRES

1 km de haie	Adulte, en bon état, stocke environ 140 tonnes de CO2 en 15 ans ! Un véritable piège à carbone ! Protégeons notre bocage.
80	C'est le nombre de types d'oiseaux, ainsi que 35 espèces de mammifères, et 160 espèces d'araignées... ! qui sont hébergés dans une haie. Brise vent : une haie de 6m de hauteur abrite sur une distance d'environ 90m. La haie maintient la fertilité du sol en freinant le ruissellement de l'eau, une perte de 5 cm de sol entraîne une baisse de 15% de rendement.

✂ **Nouveau ! Rejoignez-nous sur notre page Facebook : Commune Goulven.** Vous y retrouverez des actualités et des informations en temps réel ! N'hésitez pas à partager l'information !



Assainissement :

Vous avez été nombreux à venir à la réunion publique du jeudi 16 juin. Ce projet d'assainissement collectif a démarré en 2011, avec une enquête publique en 2014, l'étude géotechnique en 2014, et un premier appel d'offre en 2015. Le projet a pris du retard lors des recherches de subventions, nécessaires au financement par la commune. En 2019, avec l'aide de la CLCL et la prise de la compétence par la communauté en ce début d'année, le projet a pu reprendre pour aboutir à un nouvel appel d'offre en 2020, et le démarrage des travaux prévu cet été.

Vous trouverez ici les plans des réseaux :

Planche 1: https://drive.google.com/file/d/1W9NG1ILFmusrPONCjmOobPBE_IqSsbkM/view?usp=sharing

Planche 2: https://drive.google.com/file/d/1JGaxyH_xw7Qn5uLPqcGqar2ZiimCI6fl/view?usp=sharing

Planche 3: <https://drive.google.com/file/d/1kIEot17E-XQUhtW98VVRh9G-8eyrsx2/view?usp=sharing>

Planche 4: https://drive.google.com/file/d/1WkW2mfViLv1HODji_-A_SwZz8Nqn3ny2/view?usp=sharing

Planche 5: <https://drive.google.com/file/d/16x2H3UfxWqvp1Ep5HDptrQI2f2AuyMJI/view?usp=sharing>

Les plans sont également disponibles en mairie.

Les services de la CLCL sont à votre disposition pour répondre également à vos questions.



✂ **Résumé de la réunion de Conseil municipal du 04 juin :** le compte rendu est affiché en mairie et disponible sur le site de la mairie.

✂ **Réouverture de la crêperie de Saint-Goulven, pour la 29^{ème} année !** Tous les jours (sauf les mardis et mercredis en juin). Ouverte midi et soir, et en journée continue en de mi-juillet à fin août. Possibilité de crêpes à emporter. Tél. : 02.98.83.55.76.



✂ **Ecole publique du Vieux Poirier :** vous pouvez dès à présent inscrire vos enfants à l'école pour la rentrée 2020-2021. Contact au 02.98.83.50.46 de préférence à midi.

Goulven-Découverte, Sentiers & Patrimoines

Exposition
et brocante sont de retour
cet été !

Exposition de Sculptures du 12 juillet au
12 septembre,
Foire aux puces le 5 juillet.

Infos : contact@goulven-decouverte.fr



GOULVEN

dimanche
5 juillet 2020

FOIRE AUX PUCES

dans le bourg
toute la journée
entrée gratuite

3,50 € le mètre linéaire
Formulaire d'inscription à retirer à la mairie de Goulven ou à la Brocante de Goulven ou à télécharger (<http://goulven-decouverte.fr/brocante>).

Renseignements : 06.28.19.98.58 / legouil.jeanjacques@hotmail.fr

Organisation:
Goulven-Découverte, Sentiers & Patrimoines
www.goulven-decouverte.fr
contact@goulven-decouverte.fr

⌘ A louer au rez-de-chaussée de la « Résidence de l'enclos », appartement T1, normes PMR pour personne âgée / handicapée, libre. Contactez la mairie.

⌘ A louer au centre-bourg, local pour activité para-médicale. Disponible immédiatement. Renseignements en mairie.

Vie associative

➤ Amicale cycliste Goulven Tréfléz Plouider

	Groupe A et A'	Groupe B	Groupe C	Vélo Loisirs
21 juin	Départ 8h00, circuit 7006, 113 km	Départ 8h30, circuit 82, 85 km	Départ 8h30, circuit 158, 65 km	Départ 8h30, circuit 158, 65 km
28 juin	Départ 8h00, circuit 141, 95 km	Départ 8h30, circuit 66, 73 km	Départ 8h30, circuit 156, 65 km	Départ 8h30, circuit 156, 65 km

Vie Paroissiale

Communauté chrétienne de la côte des légendes

Dimanche 21 juin : messe à 9 h 30 à Kerlouan.

Pour ces messes, des mesures sont prises suivant les directives de la conférence des évêques de France et le gouvernement : se présenter avant l'heure : entrée par une porte unique, placement dans la mesure des places disponibles (de 20 à 25% des places assises), Consignes : le port du masque est obligatoire. Lavage des mains à l'entrée et la sortie (apporter son gel si possible). Les distances de sécurité seront respectées, ainsi que les autres mesures barrières.

Messe à Brignogan le mardi à 18 h dans l'église. (Port du masque obligatoire et lavage des mains à l'entrée et à la sortie)

Les obsèques sont célébrées soit, dans les cimetières de la paroisse soit, dans les églises, selon le souhait de la famille. Les assemblées sont limitées au nombre possible dans l'église en fonction des règles sanitaires (une personne pour 4 m²). Masque obligatoire dans l'église.



Communauté de communes

Contact : 12 boulevard des Frères, BP 75, 29260 LESNEVEN ; Tél. : 02.98.21.11.77.
Contact@cc-pays-de-lesneven.fr www.pays-lesneven.fr



Communauté Lesneven
Côte des Légendes
Kumuniezh Lesneven Aod ar Mojennoù

• **HÔTEL COMMUNAUTAIRE DE LESNEVEN.** Merci de continuer à privilégier les démarches en ligne en contactant les services par mail ou téléphone à chaque fois que cela est possible. Pour les demandes ne pouvant être traitées à distance, un accès pourra être accordé **UNIQUEMENT SUR RENDEZ-VOUS** sous condition de porter un masque et de respecter les gestes barrières. Tel. : 02.98.21.11.77. du lundi au vendredi de 9h00 à 12h00 et de 13h30 à 17h00 (16h30 le vendredi).

• **MAISON DE L'EMPLOI** : Pour vous accueillir dans le respect des consignes sanitaires, la Maison de l'Emploi vous recevra sur rendez-vous uniquement. Nous restons disponible par téléphone au 02.98.21.13.14 (ou au 07.49.15.46.92), ou par mail à l'adresse suivante : maison.emploi.lesneven@wanadoo.fr

• **CAISSE PRIMAIRE D'ASSURANCE MALADIE (CPAM).** Afin de garantir la sécurité de tous, les accueils de la **CPAM du Finistère resteront fermés jusqu'à nouvel avis**, y compris nos permanences. En cas de besoin, nos assurés pourront effectuer et suivre leurs démarches en ligne en se connectant à leur compte « ameli ». En cas de nécessité il sera possible de prendre un rendez-vous téléphonique par internet ou au 36 46. A la date et heure du rendez-vous fixé, le numéro de téléphone qui s'affichera sera le 02.98.76.41.99. Les correspondances sont à adresser par voie postale à la Caisse Primaire d'Assurance Maladie, au 1 rue de Savoie 29282 Brest Cedex. L'Assurance Maladie reste mobilisée pour garantir les remboursements des soins et le paiement des prestations.

• **OFFICE DE TOURISME** : Accueil à Ménéham tous les jours sauf le dimanche de 9h30 à 18h, accueil à Lesneven, tous les jours sauf le mardi de 9h30 à 12h30 et de 14h30 à 17h30.

Le site de Meneham ouvre ses portes au public avec l'exposition « Léon, à table ! » De juin à septembre, la nouvelle exposition temporaire de Meneham « Léon, à table ! » met à l'honneur les habitants de la Côte des Légendes et leur recette favorite, en mettant l'accent sur la richesse de nos produits locaux. De notre spécialité léonarde le kig ha farz, en passant par les classiques bretons et des créations originales, un joli tour d'horizon sucré et salé de la Côte des Légendes !

• **TOURISME COTE DES LEGENDES** : Avis aux organisateurs d'animations : Dans ce contexte inédit, Tourisme Côte des Légendes s'adapte et continue de promouvoir les animations qui seront maintenues pour cette saison qui s'annonce très différente des précédentes. Afin de faire paraître vos animations, veuillez compléter le formulaire que vous trouverez sur le site internet de Tourisme Côte des Légendes www.cotedeslegendes.bzh Espace Pro (accessible en bas de page) / Fêtes et manifestations / formulaire en ligne. Toutes les informations que vous nous communiquerez via ce formulaire seront également publiées sur notre site internet. Si un événement est annulé, nous vous invitons à nous communiquer l'information par retour de mail, en nous précisant s'il sera ou non reporté en 2021. Nous pourrions ainsi le retirer de la rubrique « agenda » de notre site internet. Pour toute question, n'hésitez pas à contacter Geneviève Dolou qui se tient à votre disposition au 02.29.61.13.60. ou par mail : genevieve@cotedeslegendes.bzh



• **SERVICE PUBLIC D'ÉLIMINATION DES DÉCHETS - SPED.** L'accueil du service Déchets est accessible, du lundi au vendredi de 8h à 17h (**fermé tous les jeudis matin**), par mail à l'adresse sped@clcl.bzh et téléphone au 02.98.21.87.88. Il est demandé aux usagers de privilégier les démarches dématérialisées en consultant préalablement le site internet de la CLCL : www.clcl.bzh/environnement/dechets . **Les dernières actualités concernant ce service** ainsi que de nombreuses informations, procédures et formulaires administratifs y sont présents.

• **SERVICE EAU/ASSAINISSEMENT.** L'accueil du service Eau/Assainissement reste accessible, du lundi au vendredi de 8h à 17h (**fermé tous les jeudis matin**) par mail à l'adresse contact-eauetasst@clcl.bzh et téléphone au 02.98.83.02.80. (pour toute demande urgente d'intervention le service d'astreinte est accessible 24h/24 à ce numéro). Il est demandé aux usagers d'effectuer leurs démarches de façon dématérialisées en consultant préalablement le site internet de la CLCL www.clcl.bzh/environnement/eau-assainissement

• **TRANSPORT SCOLAIRE 2020-2021 - ECOLES PRIMAIRES** - Les familles souhaitant réinscrire leurs enfants au transport scolaire pour les écoles primaires recevront prochainement par courrier la fiche d'inscription pour l'année 2020-2021. Ce document est à compléter recto/verso puis à renvoyer par courrier (12 boulevard des frères lumière 29260 Lesneven) ou mail (contact@clcl.bzh). Pour une 1ère inscription, les familles sont invitées à prendre contact avec leur mairie. - **COLLÈGES ET LYCÉES**- Contrairement aux années précédentes, les inscriptions scolaires pour la rentrée 2020/2021 s'effectuent désormais auprès de la Région Bretagne. Pour vous inscrire, rendez-vous sur le site <https://www.breizhgo.bzh/transports-scolaires> rubrique « Finistère ». Vous **avez jusqu'au 15 juillet** prochain pour effectuer votre inscription. Attention, passé ce délai, une majoration de 30€ sera appliquée. > Si vous avez des questions, vous pouvez contacter la centrale d'appels régionale BreizhGo au 02.99.300.300 (prix d'un appel local). Cette centrale traite pour le Finistère uniquement, les questions liées aux transports scolaires.

• **COMMANDE PUBLIQUE - MARCHÉS EN COURS -**

> Travaux de boisement en périmètre de protection du captage l'unité de production de Lannuchen. Date limite de candidature : 15 juin – 11h30 > Renouveau de la muséographie et scénographie d'interprétation du site de Meneham. Date limite de candidature : 10 juillet 11h30. > Protection des systèmes d'endiguement et demandes d'autorisation. Date limite de candidature : 13 juillet 11h30 > Elaboration d'un profil type baignade relatif à la pêche à pied sur la baie de Goulven. Date limite de candidature : 17 juillet 11h30 > Etudes patrimoniales et schémas directeurs assainissement. Date limite de candidature : 30 juillet 11h30.

• **CENTRE SOCIOCULTUREL INTERCOMMUNAL (CSI). ACCUEIL DE LOISIRS.** Les inscriptions pour les vacances et les camps d'été sont ouvertes. Au regard des conditions sanitaires, les inscriptions se feront uniquement par mail « csc.lesneven@wanadoo.fr » (à privilégier) ou par téléphone 02.98.83.04.91. Vous pouvez visualiser la programmation des camps et stage d'été sur notre site internet. Tous les documents utiles (fiche sanitaire, règlement ...) sont disponibles en téléchargement sur notre site également. > <https://centresocioculturelintercommunalpaysdelesneven.org>



Informations diverses

★ **Jeune, diplômé et expérimenté, propose garde d'enfants.** Contactez Tony LE GOUIL au 06.20.94.71.05.

★ **ASP - Respecte du Léon : Familles endeuillées :** Le GEFE, Groupe d'Entraide des Familles Endeuillées, est proposé par les accompagnants bénévoles de l'ASP - Respecte du Léon afin de répondre au besoin de la communauté de cheminer dans le processus de deuil. Avec le groupe en support, vous serez accueilli, respecté et écouté dans la confidentialité. La prochaine rencontre aura lieu à Lesneven le jeudi 2 juillet 2020 de 14h15 à 16h15. Inscription à l'ASP-Respecte du Léon au 06.04.09.57.99

★ **Portes ouvertes à Skol Diwan Lesneven.** Les familles intéressées par la pédagogie immersive mise en place dans les écoles Diwan pourront rencontrer les enseignants de l'école le samedi 20 juin, de 9h à 12h. Une visite rapide des locaux sera possible également. Pour respecter le protocole sanitaire et les règles de distanciation, nous vous invitons à prendre RDV au 02.98.83.37.24. ou à l'adresse suivante: skol.lesneven@diwan.bzh

★ **Un habitat groupé participatif sur le littoral de la Côte des Légendes. Rejoignez notre groupe !** Le samedi 27 Juin, rencontre autour du projet d'habitat groupé participatif sur le littoral de la Côte des Légendes. Tous les nouveaux et curieux sont les bienvenus à 9h30. Si vous souhaitez y participer : 02.98.83.44.04. www.facebook.com/habitatgroupeparticipatifcotedeslegendes

★ **Permanence téléphonique du CLIC Gérontologique :** le CLIC gérontologique Lesneven-Les Abers, service public d'information pour les personnes de 60 ans et plus, vous renseigne, par entretien téléphonique, sur les droits des personnes retraitées et toutes les questions liées au maintien à domicile. Contact du lundi au vendredi de 9h à 12h au 02.98.21.02.02.

★ **Vente à la ferme EARL Quéré.** Vente à la ferme de nos produits et ceux de nos voisins producteurs. Horaires : du lundi au vendredi de 10h à 12h et 16h à 19h et le samedi de 10h à 12h. Pour la sécurité de tous, les gestes de protection sanitaire sont toujours

d'actualité : respect des distances de sécurité, pas plus de 6 personnes dans le magasin, sens de circulation, désinfection du terminal de paiement...Le drive continue, pour recevoir la liste des produits ou passer vos commandes : ferme.baie.goulven@gmail.com

★ **A CÔTÉ :** café tabac alimentation, dépôt de pain, produits régionaux, expositions temporaires, multiservices (Télégramme, Butagaz, cars Bihan, timbres-poste, wifi zone, scans et photocopies ...), 13 rue de l'église, Goulven.

Pour les personnes à mobilité réduite, l'épicerie peut vous livrer à domicile. Pour cela, commander par téléphone 02.98.83.49.11. ou envoyer votre liste par mail yaelbusson@hotmail.fr Paiement par chèque ou espèces.

★ **Le Gouil Couverture,** entretien et réparation de toiture. Tél. : 06.03.56.30.95. legouilcouverture29@hotmail.com

★ **Entreprise GCE (Goulven) :** électricité, plomberie, chauffage – neuf et rénovation, dépannage et entretien des chaudières fioul, gaz et pompe à chaleur. ☎ 06.86.52.09.66. mail : gce29@orange.fr

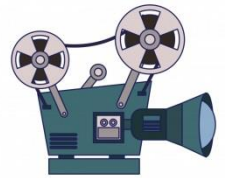
★ **Atelier Barr Avel, Kerizel, Christian Uguen :** pose de fenêtres, placo, lambris, isolation, parquet, terrasse et extension bois. Réparation navale et hivernage. Tél. : 06.23.11.41.94. mail : atelierbarravel@orange.fr

★ **Correctrice,** ayant de l'expérience dans l'enseignement, donne des cours de soutien en français : remise à niveau, préparation à un examen, aide particulière aux dysorthographiques et aux dyslexiques. Chèques CESU acceptés. Renseignements au 02.98.83.48.04. ou 06.84.73.08.59.

★ **Pennarweb.com** (Goulven) conception, gestion sites et boutiques internet. Alain Jacq : 06.24.07.33.32

★ **« Les notes bleues » :** cours de musique personnalisés enfants, adultes. Piano, guitare trompette. Jazz, blues, musiques variées. Alain Jacq : 06.24.07.33.32

CINEMA EVEN - LESNEVEN. C'est avec un grand plaisir que toute l'équipe du cinéma vous retrouvera à partir du **mercredi 24 juin** pour l'ouverture des salles de cinéma. Pour cela nous vous avons préparé une programmation qui devrait plaire au plus grand nombre, films historique, d'aventure, drame, comédie. **DE GAULLE** - Biopic / France : mercredi 24 et jeudi 25 à 20h15. **L'APPEL DE LA FORET** - Aventure / USA : vendredi 26 à 20h15 et dimanche 28 à 10h45. **RADIOACTIVE** - Drame / Grande-Bretagne : samedi 27 et dimanche 28 à 20h15. **L'OMBRE DE STALINE** - Biopic / Pologne : jeudi 02 (en VO) et vendredi 03 (en VF) à 20h15. **LA BONNE EPOUSE** - Comédie / France : samedi 04 et dimanche 05 à 20h15. **UN DIVAN A TUNIS** - Comédie / France : dimanche 05 à 10h45 et lundi 06 à 20h15.



 Memento

Pharmacie de garde : ☎ 32 37 (serveur vocal)
Médecin de garde : pour les urgences, du samedi soir au lundi matin 8h et jours fériés, composez le 15.
Chirurgien-dentiste : 02.98.90.55.77.
Secours en mer : Cross Corsen ☎ 02.98.89.31.31 - du littoral au 16.16, en mer VHF canal 16.
Service de soins infirmiers à domicile « Les Amitiés d'Armor » aides-soignants à domicile 7j/7. Goulven ☎ 02.98.84.61.44
ADMR Plouider/Goulven : permanences lundi, mardi, jeudi, vendredi de 10h à 12h ☎ 02.98.25.49.33.
ADS services d'aide et de soins à domicile, équipe mobile spécialisée « Alzheimer », portage de repas, télé-assistance. Permanences de 9h à 12h et de 14h à 17h du lundi au vendredi. Contact : 02.98.21.12.40, 70 rue Anita Conti 29260 LESNEVEN. www.ads.llp.fr
AD Seniors : accompagnement, aide et assistance à domicile aux personnes âgées dans les actes du quotidien. AD Nord Finistère, 32 av. F. le Corre, 29260 Lesneven, 02.98.43.19.22. www.adsejniors-brest.com
Lyonnaise des eaux : du lundi au vendredi de 8h à 19h, samedi 8h/13h ☎ 0810.398.398 - Urgences 24h/24 ☎ 0810.898.898.
Electricité : ☎ 0810.333.029.
 Conciliateur de justice : ☎ 02.98.21.11.77 ou par mail charles.quemeneur@conciliateurdejustice.fr
Cabinet infirmier de la butte (SCP Simon-Le Guen-Calvez-Colin Barrand) 4, place Saint Didier, Tél. : 02.98.25.40.06. Soins assurés 7j/7, 24h/24. Permanences au cabinet tous les jours 13h30-14h sauf dimanches et fériés.

Cabinet infirmier Le Gléau-Letissier/ Grignou/Bleas : 6 avenue Général de Gaulle, Brignogan ☎ 02.98.83.55.25. **Cabinet infirmier Corlosquet, Rault, Stamm à Plouneour-Trez, au Bourg.** Soins infirmiers à domicile 24h/24, permanences au cabinet du lundi au vendredi de 8h à 8h30 sans rendez-vous. ☎ 02.98.83.55.44.
Puéricultrice de la PMI : sur rdv le mardi matin et sans rdv le jeudi matin au CDAS de Lesneven, 6 bd des frères Lumière ☎ 02.98.83.23.66.
Correspondants Ouest-France : Thierry MAHEAS ☎ 06.74.30.46.19. thierry.maheas@wanadoo.fr Télégramme : Guylène CARADEC ☎ 06.70.85.62.60. guyloucaradec@yahoo.fr
Assistante sociale : permanence le mardi de 9h à 11h45 au CDAS, 6 Bd des frères Lumière, Lesneven, ☎ 02.98.83.23.66.
Réseau de santé RESPECTE : soins palliatifs ou de support ☎ 02.98.30.70.01., du lundi au vendredi 9h 17h, www.respecte.org, asp.respecte@wanadoo.fr
Conseillers départementaux : Pascal Goulaouic, Mairie de Plouneour-Trez, ☎ 02.98.83.41.03, pascal.goulaouic@finistere.fr et Mme Lédie LE HIR, mairie de Plouguerneau, ☎ 02.98.04.59.54, ledie.lehir@finistere.fr
ADAPEI Section territoriale de Lesneven (association départementale des parents et amis de personnes handicapées mentales), Contact : ☎ 02.98.25.64.21 ou 08.77.66.50.58.
Maison des personnes handicapées : 1 C, rue Félix Le Dantec, 29018 Quimper Cedex ☎ 02.98.90.50.50 (ex-COTOREP)
Permanence de Mme Melchior, députée 54 Quai de Léon à Landerneau, tel. : 02.29.63.92.41. du lundi au vendredi de 9h/ 12h et 13h30 à 17h30.
Les offres d'emploi en agriculture sont consultables sur : www.anefa-emploi.org toutes les formations de l'agriculture sont sur : www.agrimetiers.comhttp://www.anefa-emploi.org
REPAM (Relais Enfants Parents Assistants Maternels) : 06.47.82.78.48 repamdeslegendes@gmail.com



COVID-19

PROTÉGEONS-NOUS LES UNS LES AUTRES



Se laver régulièrement les mains ou utiliser une solution hydro-alcoolique



Tousser ou éternuer dans son coude ou dans un mouchoir



Se moucher dans un mouchoir à usage unique puis le jeter



Eviter de se toucher le visage



Respecter une distance d'au moins un mètre avec les autres



Saluer sans serrer la main et arrêter les embrassades



En complément de ces gestes, porter un masque quand la distance d'un mètre ne peut pas être respectée

GOUVERNEMENT.FR/INFO-CORONAVIRUS

☎ 0 800 130 000 (appel gratuit)