



# VIVRE A GOULVEN



bevañ e goulc'henn

BULLETIN d'INFORMATIONS ~ KELEIER

**Bulletin du 19 décembre 2014**

Le bulletin est disponible sur le site de la commune [www.mairie-goulven.fr](http://www.mairie-goulven.fr) et sur celui de la Communauté de Communes : <http://www.pays-lesneven.fr>

Pour recevoir régulièrement le bulletin d'information dans votre boîte mail, vous pouvez vous inscrire en mairie.

Le prochain bulletin paraîtra le **9 janvier 2015**, merci d'envoyer vos articles **avant le 7 janvier 2015**.

**Mairie** : ☎ 02.98.83.40.69. – Fax : 02.98.83.56.29. – Courriel : [mairie.goulven@wanadoo.fr](mailto:mairie.goulven@wanadoo.fr)  
Horaires d'ouverture : lundi, mardi, jeudi, vendredi, samedi : **9h – 12h**. La mairie est fermée le mercredi.  
**Permanence du maire et ses adjoints le samedi matin ou en semaine sur rendez-vous.**  
En cas d'urgence, vous pouvez téléphoner au 06.75.12.17.91.

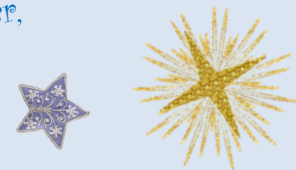
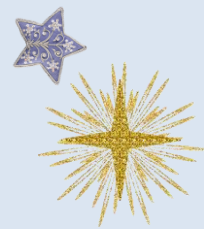


Toutes les forces vives de la commune (commerçants, artisans, agriculteurs, présidents d'associations...)  
ainsi que tous les habitants de la commune sont invités à partager,

le pot de l'amitié, dimanche 11 janvier à partir de 11h,  
dans la salle communale,

à l'occasion des vœux de la municipalité.

Nous ferons le point sur les réalisations de 2014 et les projets pour 2015.



↳ **Ordre du jour du Conseil municipal du 22 décembre 2014** : modification de crédits budgétaires, modification du tableau des effectifs, création d'un compte épargne temps, recrutement d'agents contractuels, convention ALSH 2015 centre socio-culturel, questions diverses, informations diverses.

↳ **La commune projette d'embaucher un agent en contrat aidé pour les services techniques.** Sont éligibles les jeunes sans emploi (de 16 à 25 ans) sans qualification, ou des jeunes de niveau V avec diplôme, si en recherche d'emploi depuis au moins 6 mois dans les 12 derniers mois. Renseignements en Mairie.

↳ **Un grand merci à tous les bénévoles pour la mise en place des illuminations de Noël au bourg.**



↳ Le comité des fêtes de Plouider organise la **2<sup>ème</sup> édition du feu de sapins de Noël avec le spectacle des cracheurs de feu accompagné d'un feu d'artifice, de combat médiéval** et possibilité de crêpes, de brochettes de chamalows, de vin chaud... **le samedi 10 janvier 2015**. Nous installerons un point de récupération des sapins sur la commune de Goulven au point éco.

↳ **Inscriptions sur la liste électorale** : les nouveaux habitants sont invités à se faire inscrire sur la liste électorale avant le 31 décembre 2014. Apporter une pièce d'identité et un justificatif de domicile.

↳ **Elections** : selon le décret numéro 2014-1424 du 28 novembre, **les électeurs sont convoqués le dimanche 22 mars 2015** pour procéder au renouvellement intégral des conseillers départementaux. Si un second tour est nécessaire, il aura lieu le dimanche 29 mars 2015.



↳ **Recensement militaire** : les jeunes sont invités à se faire recenser en mairie dans le trimestre de leur 16<sup>ème</sup> anniversaire. Apporter le livret de famille des parents.

↳ **Urbanisme** : Déclaration préalable déposée par M. et Mme PENARGUEAR pour la création d'une fenêtre leur habitation à Bédiès. Permis de construire déposé par M. GUINCHARD Joël pour la construction d'une habitation à Créac'h Gallic.

↳ **Rappel : la colonne des ordures ménagères sera très bientôt de nouveau équipée du système à badge.** Merci de votre compréhension. Veuillez noter que le dépôt de sacs en dehors de colonnes donnera lieu sanction (amende pouvant aller jusqu'à 150 €, à laquelle s'ajouteront les frais de nettoyage engagés par la mairie.)

↳ **Résultats d'analyse microbiologique des coquillages enregistrée courant novembre 2014 pour Keremma** : Espèce : coques, résultats conformes. Distribution statistique des résultats d'analyses : (Eschérichia Coli) : qualité moyenne.



## Vie associative

↳ **Amicale cycliste Goulven Tréfléz Plouider** :

	Longue Distance	Moyenne distance	Vélo loisir
Dimanche 21 décembre	Départ 9h, 60 km, circuit n°36	Départ 9h, 44 km, circuit n°7	Départ 9h, 47 km, circuit n°19
Jeudi 25 décembre	Départ 9h, 42 km, circuit n°2 010		Départ 9h, 45 km, circuit n°8
Dimanche 28 décembre	Départ 9h, 67 km, circuit n° 39		Départ 9h, 48 km, circuit n° 12



# Vie paroissiale

## 🔗 Ensemble paroissial de la Côte des Légendes

- ☒ **Samedi 20 décembre de 17h à 18h** : Confessions individuelles à l'église de Plounéour.
- ☒ **Samedi 20 décembre à 18h** : messe à Plounéour. **Dimanche 21** à 10h30 messe à St Frégant. **Le secours catholique** proposera aux messes de ce week-end leur opération lumignons « 10 millions d'étoiles ».
- ☒ **NOEL, mercredi 24 décembre à 19h** messe de la nuit de Noël à Kerlouan. (L'équipe pastorale demande aux enfants qui souhaitent participer à la procession à la crèche au cours de cette messe de réaliser 2 étoiles.)
- ☒ **Jeuudi 25, jour de Noël, messe à 10h30** à Brignogan.
- ☒ **Dimanche 28 décembre à 10h30** messe pour notre ensemble à Plounéour. Pas de messe le samedi 27 décembre.



## Communauté de communes

Contact : 12, boulevard des Frères lumières – BP 75 – 29260 LESNEVEN - ☎ 02.98.21.11.77  
 Courriel : [contact@cc-pays-de-lesneven.fr](mailto:contact@cc-pays-de-lesneven.fr) Site : [www.pays-lesneven.fr](http://www.pays-lesneven.fr)



☒ **Ateliers relais de la zone d'activités économiques de Mescoden.** Vous souhaitez créer votre activité artisanale ou vous avez créé votre entreprise récemment et cependant, vous ne pouvez financer à la fois la construction ou l'acquisition de locaux, l'achat de matériel, le recrutement de personnel... Les ateliers-relais vous sont destinés. En vous proposant de louer des ateliers relais pendant une durée de 2 ou 3 ans à des tarifs accessibles, la communauté de communes vous donne le coup de pouce nécessaire à votre installation. Au sein de la ZAE de Mescoden à Ploudaniel, 6 ateliers relais neufs, d'une surface de 150 à 250 m<sup>2</sup>, comprenant chacun un bureau et un bloc sanitaires-vestiaires, seront disponibles à la location à compter d'octobre prochain. Renseignements au service économie de la communauté de communes de Lesneven au 02.98.21.02.69.

☒ **ADIL 29 – information sur le logement : Renseignements au 02.98.83.41.03.** Vous pouvez toujours consulter gratuitement les juristes de l'ADIL pour toute question relative au logement – ADIL 29 – 14, Bd Gambetta à Brest - Tél. 02.98.46.37.38 - [www.adil29.org](http://www.adil29.org) Des permanences régulières sont assurées sur la communauté de communes : Lesneven : chaque 2<sup>ème</sup> mercredi du mois, de 9h à 12h à la communauté de communes (14 janv.) **Citémétrie - information sur le logement : renseignements au 02.98.43.99.65.** ou [www.pig-lesneven-abers-iroise.fr](http://www.pig-lesneven-abers-iroise.fr) Des permanences sont assurées à la communauté de communes de Lesneven chaque 1<sup>er</sup> mercredi du mois, de 9h à 12h (7 janvier).

☒ **Service Enfance Jeunesse : Ciné Noël 2014.** La Communauté de communes propose aux enfants de 6 à 12 ans, l'animation « Ciné Noël » au cinéma Even de Lesneven. Cette année ce sont « **Les pingouins de Madagascar** » qui brilleront à l'écran. Les séances auront lieu le lundi 22 ou le mardi 23 décembre, en fonction des communes. Un car viendra prendre les enfants devant leur mairie et les ramènera en fin de séance. Des places sont encore disponibles, n'hésitez pas à passer à la communauté de communes ou vous renseigner auprès du service enfance-jeunesse au 06.08.70.06.64 ou au 02.98.21.02.68. Le printemps des arts est une exposition ouverte aux peintres sculpteurs et amateurs de la Communauté de communes du Pays de Lesneven et de la Côte des Légendes. Elle aura lieu du 20 mars 2015 au 1<sup>er</sup> avril 2015. Cette année deux mots ont été choisis pour thème : « Grigri et kermesse ». Pour plus de renseignements : expositions @cfacl.fr – 02.98.83.36.30. ou 06.08.80.72.85. Inscriptions jusqu'au 31 janvier 2015.

☒ **Centre Socioculturel Intercommunal 2 rue des Déportés 29260 LESNEVEN tél : 02.98.83.04.91-[csc.lesneven@wanadoo.fr](mailto:csc.lesneven@wanadoo.fr) [www.http://centresocioculturelintercommunalpaysdelesneven.org/](http://www.http://centresocioculturelintercommunalpaysdelesneven.org/) Centre de loisirs:** l'ALSH sera ouvert durant les 2 semaines des vacances de Noël, y compris le 26 décembre et le 2 janvier. **Sortie en Famille:** Ciné de Noël "Les pingouins de Madagascar" le mardi 23 décembre à 14h. Gratuit pour les enfants, 2 € pour les adultes adhérents au centre. **Nouvelle session informatique à compter du 12 janvier 2015.** 3 types de cours sont proposés: initiation (16 h), perfectionnement (16h) et retouche photos (8h). Renseignements et inscriptions à l'accueil du centre socioculturel.



## Animations diverses

☒ **Kig ha Farz de l'Ireo de Lesneven le 25 janvier 2015, à partir de 11h45,** réservations souhaitées au 02.98.83.33.08., parking Kerjézéquel). Activités permettant aux jeunes de l'établissement de financer une partie de leur voyage d'études

☒ **Carrefour de l'orientation pour les collégiens** et leurs parents, samedi 31 janvier 2015 de 9h à 13h, à la salle de la communauté des communes à Lesneven. L'école autrement : venez rencontrer ceux qui vivent les formations par alternance, échanger avec des jeunes, des professionnels, des familles. Portes ouvertes les vendredi 6 février (17h à 20h) et samedi 7 février (9h à 17h) sur les différents sites (Ireo de Lesneven, MFR de Plabennec Ploudaniel, et MFR de Plounevez Lochrist). [www.mfr29.fr](http://www.mfr29.fr)

☒ **Conférence vidéo Anne de Bretagne, 2014 - 500<sup>ème</sup> anniversaire de la mort de la Duchesse.** Le Musée du Léon invite Joël Combot à présenter sa conférence sous forme de vidéo-diaporama sur la vie d'Anne de Bretagne, en 8 chapitres : 1 - Sa personnalité, 2 - Sa brève vie en 18 tableaux, 3 - L'oratoire de Loches, 4 - Le mausolée de François II, 5 - Le livre «Grandes Heures d'Anne de Bretagne», 6 - Son pèlerinage à N-D du Folgoat et le Tro Breiz, 7 - Suite du séjour dans le Léon et le Petit Trégor, 8 - Ses longues funérailles et l'écrin du cœur. **Cette conférence a déjà attiré plus de 1 000 personnes dans toute la Bretagne et il s'agit ici de la dernière présentation pour l'année 2014. Infos pratiques :** samedi 20 décembre à 15h (durée 1h30), salle Arvorik, Lesneven / Entrée gratuite, rens. : 02.98.83.01.47. [/museeduleon@gmail.com](mailto:museeduleon@gmail.com)



☒ **Noz Nedeleg : la pastorale des calvaires. D'après le conte de Yves-Pascal Castel, grand spécialiste du Patrimoine Religieux. Conte musical et théâtral en français et en breton. Dates et lieux des représentations :** Ploudalmézeau (église) : le 20 décembre à 20h30 (en français), le 21 décembre à 16h (en breton). Prévente billets : Office du tourisme de Plouguerneau, Lannilis Ploudalmézeau et Ar Vro Bagan .

☒ **Vide grenier le 15 février 2015 pour l'association "Un rêve un sourire"** à Ploudaniel à la salle Brocéliande de 9h à 17h. Prix d'entrée 1.50 €, gratuit pour les moins de 12 ans, prix du mètre 3 €. Pour inscription et renseignements, contacter le 06.08.63.06.76 ou par e-mail [celia.jeffroy@cleusmeur.net](mailto:celia.jeffroy@cleusmeur.net)

● Le mot du Père Noël : « Pour faire patienter les enfants, j'ouvre le musée du coquillage et animaux marins, de Brignogan-Plages : **le lundi 22 et le mardi 23 décembre à partir de 14h30**. En cette période de l'année, j'ai beaucoup trop de travail et ne peux hélas être présent mais je serai remplacé par les bénévoles ! **Ensuite, n'hésitez pas à prendre rendez-vous pour visiter notre joli musée ! Tél : 02.98.83.51.35.**

● **Marché de Noël à Meneham en Kerlouan, le 21 décembre de 11h à 18h.** Une 20aine d'exposants : produits du terroir et artisanats d'art. Nombreuses animations : promenade en calèche, orgue de barbarie, démonstration de forge, animations cirque, clowns, musiques et danses bretonnes... Crêpes et pastes cuits dans le four à bois du village. Chocolat chaud et vin chaud, contes à 15h et 16h30. Conteuse : Isabelle Diverrez - Contes merveilleux de Noël. A la tombée de la nuit, une myriade de guirlandes lumineuses viendra sublimer le décor, émotion garantie. Feu d'artifice le 21 décembre à 18h (offert par la municipalité de Kerlouan). Programme complet sur : <http://aveldeiz-meneham.e-monsite.com>, <https://www.facebook.com/AvelDeiz>

● **Super Ioto Tahiti, le vendredi 26 décembre à 20h à la salle Marcel Bouguen de Plabennec.** Organisé par Tamariki Oparo Breizh. Animé par Martha Animation. 02.98.25.79.79.

● **Ploudaniel : dimanche 21 décembre à 16h30, Concert de Noël de l'Ensemble Choral du Bout du Monde.** Dans le cadre d'un partenariat avec l'association « Plouzeniel prest bepred » l'Ensemble Choral du Bout du Monde donnera un concert de Noël le dimanche 21 décembre à 16h30 en l'église de Ploudaniel. Sous la direction de Christian Desbordes, 90 choristes et musiciens proposeront plusieurs chants extraits de l'album « Nedeleg, Noël celtiques d'hier et d'aujourd'hui » mais également des classiques du répertoire du groupe ainsi que de nouvelles créations. Billets en vente sur place le jour du concert à partir de 15h30. Renseignements et réservations possibles au 06.73.61.53.19 ou au 02.98.83.03.78. Site internet de l'ECBM : <http://ecbm.net>

● **Visite dialoguée en breton samedi 20 décembre à Saint-Jaoua à Plouvien.** La dernière visite dialoguée en breton de l'année 2014 aura lieu le samedi 20 décembre à la chapelle Saint-Jaoua à Plouvien. Rendez-vous à la chapelle à 10h30. Nous serons accueillis par les membres de l'association Bual Sant-Jaoua qui nous feront découvrir l'exposition 2014 des chèches de Noël. Puis il y aura une lecture de lettres de Poilus ainsi que d'articles des kannadigs de Plabennec et de Guipavas datant de la période de Noël 1914. La matinée se terminera par des chants de Noël et le pot de l'amitié. Organisation et renseignements : Ti ar Vro Bro Leon, Kerlaouen, 48 rue du Général de Gaulle, 29260 Lesneven, 09.83.22.42.96. ou 06.76.47.38.66., [tiarvroleon@gmail.com](mailto:tiarvroleon@gmail.com), [www.tiarvroleon.org](http://www.tiarvroleon.org)

● Kernilis : Association des Parents d'élèves de l'école du Vieux Puits : **vide grenier le dimanche 11 janvier 2015 à la salle polyvalente de Kernilis** de 9h à 17h. Salle chauffée, restauration sur place - Entrée 1 € (gratuit- 12 ans) Inscriptions auprès de Nathalie : 06.67.31.89.05. (3 € le mètre)

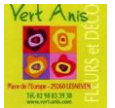


● **Association Les Amis du Folgoët : exposition de crèches de Noël.** Pour la 6<sup>ème</sup> année consécutive, le musée de la basilique du Folgoët accueille pendant la période de Noël, soit du samedi 20 décembre au mardi 6 janvier, une exposition de plus de 70 crèches de Noël des provinces françaises des 5 continents. Cette année les crèches en bois sont à l'honneur. Ouverture : tous les jours du 10h30 à 12h30 et de 14h30 à 18h30, entrée 1 € à partir de 14 ans.

## Informations diverses

✂ Gaëlle, assistante maternelle agréée sur Plouneour-Trez, dispose d'une place disponible. Contact : 06.07.75.93.52.

✂ **Votre fleuriste Vert Anis de Lesneven, change ses horaires.** Ouvert 7 jours/7 du lundi au dimanche de 9h à 12h30 et de 14h à 19h, le dimanche 9h30 à 12h30. Compositions deuil, mariage, anniversaire, et toutes autres occasions.



✂ **Nouveau !!!** Le garage Corlosquet à Plouneour-trez élargi sa gamme de matériels de location de motoculture avec : 1 tailleuse sur perche multi-têtes (tronçonneuse, taille-haie, débroussailluse), 1 broyeur de végétaux (branches et feuilles) acceptant des branches jusqu'à 12 cm de diamètre. Et prochainement un nouveau micro-tracteur ! Pour tout renseignement, n'hésitez pas à nous contacter au 02.98.83.94.68. ou à visiter notre site : [www.jo-loc.fr](http://www.jo-loc.fr)

✂ **Le garage Corlosquet à Plouneour-Trez** vous informe qu'il sera fermé les vendredi 26 et samedi 27 décembre 2014, les vendredi 02 et samedi 03 janvier 2015. Merci pour votre compréhension, et Bonnes Fêtes à tous !

✂ **La société Kouign Amann Berrou** situé à Goulven à l'honneur de vous annoncer qu'à l'occasion des fêtes de fin d'année son magasin sera ouvert du lundi au samedi de 9h à 12h et de 14h à 18h. (du 17 décembre 2014 au 03 janvier 2015). C'est l'opportunité de réaliser de jolis paniers garnis ou divers cadeaux.... Joyeuses fêtes à tous !

✂ **Offre d'emploi :** ouvrier de conditionnement H/F, travail sur lignes de production, en 3\*8 heures, en température ambiante, mise en boîte de crèmes glacées, alimentation des machines, contrôle des emballages, palettisation, travail de nuit majoré. Rémunération base 35h, + primes. Première expérience en agroalimentaire appréciée. Véhicule personnel nécessaire. Merci d'expédier CV et lettre de motivation par courrier ou mail : Rolland SAS, service ressources humaines, Plouéder CS 20809, 29208 Landerneau cedex. Mail : [emploi@rolland.fr](mailto:emploi@rolland.fr)

✂ **A louer au bourg de Brignogan** un appartement Duplex : cuisine, séjour, 2 chambres, salle de bain. Tél. : 02.98.83.47.61. ou 06.20.63.15.28.

✂ **Patty coiffure : coiffure, esthétique, ongles, soins de visage et du corps, sans oublier pour les messieurs les prestations barbes.** Ouverture exceptionnelle les lundi 22 et 29 décembre de 9h à 12h et de 13h30 à 18h. Site : [www.pathycoiffure.fr](http://www.pathycoiffure.fr) tél. : 02.98.83.98.54.

✂ **A louer une maison T5 de 2005, à Plouider,** de 90m<sup>2</sup>, jardin + garage, séjour-cuisine, 3 chambres. Disponible à partir du 1<sup>er</sup> février 2015, Tél. : 06.83.03.00.96.

✂ **Une paire de lunettes de vue a été trouvée le 15 décembre au point Eco.** La réclamer en mairie.

✂ **REPAM : Permanences téléphoniques au 06.47.82.78.48 le mardi et le jeudi de 14h à 16h.** Accueil sur rendez-vous au local REPAM : à la micro-crèche "Brin d'Eveil" à Plouider, les lundis 5 et 19 janvier; à la salle St Anne à Kerlouan, les mardis 6 et 20 janvier; au Centre Socioculturel à Lesneven, les jeudis 8, 15, 22 et 29 janvier de 17h à 19h. N'hésitez pas à contacter Isabelle Le Borgne par téléphone ou par mail [repamdeslegendes@gmail.com](mailto:repamdeslegendes@gmail.com)

✂ **Collège Saint François - Notre Dame Lesneven, samedi 17 janvier, à 9h, Porte Ouverte** pour les futurs élèves de 6<sup>ème</sup> et pour leurs parents. Après l'accueil à la salle Arvorik, visite guidée des locaux et activités pédagogiques.

**✕ Info ADIL :** Mise en place en 2013, la **Prime exceptionnelle d'aide à la rénovation énergétique des logements privés** permettait aux propriétaires occupants souhaitant réaliser des travaux de rénovation énergétique dans leur logement de bénéficier, sous certaines conditions, **jusqu'au 31 décembre 2014 d'une prime exceptionnelle de 1 350 €**. Pour en savoir plus : <http://www.anil.org/analyses-et-commentaires/analyses-juridiques/analyses-juridiques-2013/prime-exceptionnelle-daide-a-la-renovation-energetique-des-logements-prives/>  
Les ménages pourront effectuer une demande d'engagement sur la base de devis jusqu'au 31 décembre 2014 (date d'envoi du 1<sup>er</sup> formulaire, cachet de la poste faisant foi). Une fois la demande de prime validée, l'envoi du deuxième formulaire (mise en paiement de la prime) devra être effectué à l'Agence de services et de paiement (ASP) dans un délai de 18 mois, une fois les travaux réalisés. Les demandes reçues après le 31 décembre 2014 ne seront plus recevables. Il est donc impératif que les personnes souhaitant bénéficier de la prime à 1 350 € déposent leur dossier doit être déposé avant le 31 décembre 2014.

**✕ Le coffre à jouets du Secours Catholique** rue Alain Fergent **sera fermé** durant les vacances de Noël : **les lundis 22 et 29 décembre 2014 ainsi que le 5 janvier 2015**. Réouverture lundi 12 janvier, et tous les lundis jusqu'à fin juin, de 10h à 12h et de 14h à 16h. Les bénévoles du coffre à jouets souhaitent à tous les enfants un beau et joyeux Noël.



## Divers

**✕ CINÉMA EVEN**, 18 rue Alsace-Lorraine à Lesneven. Tél. : 02.98.21.17.27. « **Les pingouins de Madagascar** » : dimanche 21 (15h55), mardi 23 (20h15) ; « **De l'autre côté du Mur** » : jeudi 18 (20h15), dimanche 21 (10h45), lundi 22 (20h15) ; « **La prochaine fois je viserai le cœur** » : vendredi 19, samedi 20, dimanche 21 (20h15) ; « **Asterix, le domaine des dieux** » : mercredi 24 (14h15), mardi 30 (20h15) ; « **Exodus : Gods and Kings** » : mercredi 24 (20h15), vendredi 26 (20h15 en 3D), samedi 27 (20h15), dimanche 28 (15h45) ; « **Les pingouins de Madagascar** » : jeudi 25 (15h45), vendredi 26 (14h15), dimanche 28 (10h45) ; « **The hobbit : la bataille des cinq armées** » : jeudi 25 (20h15) ; « **Les héritiers** » : dimanche 28 (20h15), lundi (20h15) ; « **Le chant de la mer** » : lundi 29 (14h15), mardi 30 (14h15).

### MEMENTO

**Ordures ménagères** : collecte des bacs individuels le mercredi. Présenter le bac la veille au soir.

**Pharmacie de garde** : ☎ 32 37 (serveur vocal – 0.34 € TTC/min).

**Médecin de garde** : pour les urgences, du samedi soir au lundi matin 8h, et jours fériés, composez le 15.

**Chirurgien-dentiste** : 02.98.90.55.77.

**Secours en mer** : Cross Corsen ☎ 02.98.89.31.31 – du littoral au 16.16, en mer VHF canal 16.

**ADMR Plouider/Goulven** : permanences lundi, mardi, jeudi, vendredi de 10h à 12h ☎ 02.98.25.49.33.

**Déchetterie de Lesneven** (Gouerven) : du lundi au samedi de 9h à 12h et de 14h à 17h30 ☎ 02.98.21.09.36.

**Lyonnaise des eaux** : du lundi au vendredi de 8h à 19h et le samedi de 8h à 13h ☎ 0810.398.398 – Urgences 24h/24 ☎ 0810.898.898.

**Electricité** : ☎ 0810.333.029.

**Cabinet infirmier de la butte (SCP Simon-Le Guen-Calvez-Colin Barrand)** 4, place Saint Didier, Tél. : 02.98.25.40.06. Soins assurés 7j/7, 24h/24. Permanences au cabinet tous les jours 13h30-14h sauf dimanches et fériés.

**Cabinet infirmier Le Gléau-Letissier/ Grignou/Bleas** : 6 avenue Général de Gaulle, Brignogan ☎ 02.98.83.55.25.

**Cabinet infirmier Corlosquet, Rault, Stamm à Plouneour-Trez, au Bourg**. Soins infirmiers à domicile 24h/24, permanences au cabinet du lundi au vendredi de 8h à 8h30 sans rendez-vous. ☎ 02.98.83.55.44.

**Correspondants presse locaux** : Le Télégramme : Hervé PRONOST ☎ 06.86.38.19.12. ; hpro@aliceadsl.fr, Ouest- France : Marc Letissier ☎ 06.84.14.08.39 ; letissier.marc@wanadoo.fr ☎ 02.98.90.50.50.

**Puéricultrice de la PMI, Mme Le Bihan** : reçoit sur Rdv le vendredi de 8h30 à 12h à la PMI de Lesneven., CDAS de Lesneven ☎ 02.98.83.23.66.

**Assistante sociale** : permanence le mardi de 9h à 11h45 au CDAS, 6 Bd des frères Lumière, Lesneven, ☎02.98.83.23.66.

**Centre Local d'Information et de Coordination Gérontologique** : accueillir les personnes de plus de 60 ans et leur famille, de les renseigner sur leurs droits sociaux, de les accompagner dans leurs démarches administratives, de répondre à leurs diverses questions : aides à domicile, structures d'accueil, retours d'hospitalisation, adaptation du logement, APA, aide sociale. Lundi de 14h à 17h et mercredi, de 9h à 12h. 02.98.21.02.02.

**Réseau de santé RESPECTE** : soins palliatifs ou de support ☎ 02.98.30.70.01., du lundi au vendredi de 9h à 17h, [www.respecte.org](http://www.respecte.org), [asp.respecte@wanadoo.fr](mailto:asp.respecte@wanadoo.fr)

**Conciliateur de justice** : permanence en mairie de Lesneven le lundi de 14h à 17h ☎ 02.98.00.97.05., et en mairie de Kerlouan sur Rdv.

**Médiateur de la république** : autorité indépendante ayant pour mission d'aider à résoudre les litiges entre les administrés et l'administration, M. Jean Appere, permanence à la sous-préfecture de Brest, 3, rue Parmentier le mercredi matin sur Rdv ☎ 02. 98.41.00.66.

**ADIL**, agence départementale pour l'information sur le logement, 14 Bd Gambetta à Brest ☎ 02.98.46.37.38.

**ADAPEI** Section territoriale de Lesneven (association départementale des parents et amis de personnes handicapées mentales), Contact : ☎ 02.98.25.64.21 ou 08.77.66.50.58.

**Maison des personnes handicapées** : 1 C, rue Félix Le Dantec, 29018 Quimper Cedex

*Joyeuses Fêtes  
de fin d'Année*



