



# VIVRE A GOULVEN

BEVAÑ E GOULC'HEN

BULLETIN D'INFORMATIONS ~ KELEIER



## Bulletin du 06 juin 2014

Le bulletin est disponible sur le site de la commune [www.mairie-goulven.fr](http://www.mairie-goulven.fr) et sur celui de la Communauté de Communes : <http://www.pays-lesneven.fr>

Pour recevoir régulièrement le bulletin d'information dans votre boîte mail, vous pouvez vous inscrire en **mairie**.

Le prochain bulletin paraîtra le 20 juin 2014, merci d'envoyer vos articles avant le 18 juin 2014 à 12h.

**Mairie** : ☎ 02.98.83.40.69. – Fax : 02.98.83.56.29. – Courriel : [mairie.goulven@wanadoo.fr](mailto:mairie.goulven@wanadoo.fr)

Horaires d'ouverture : Lundi, mardi, mercredi, jeudi, samedi : **9h – 12h**.

La mairie sera fermée tous les vendredis.

**Permanence du maire et ses adjoints le samedi matin ou en semaine sur rendez-vous.**

En cas d'urgence, vous pouvez téléphoner au 06.75.12.17.91.



↳ **Vous retrouverez sur le site internet de la commune** ([www.mairie-goulven.fr](http://www.mairie-goulven.fr)) toutes les informations pratiques sur la commune et ses services, les événements à venir, le bulletin municipal, les comptes rendus de conseil municipal...

↳ **Goulven découverte : vernissage de l'exposition « Art'Mor Pagan » le vendredi 06 juin à partir de 18h30, à la salle communale.** Ce projet est né de l'idée de mettre en scène les œuvres contemporaines d'artistes locaux et le patrimoine de la commune, de changer les regards en prenant le risque de créer un événement original dans le temps. 14 artistes ont accepté de relever ce défi avec nous. Exposition du 06 juin au 29 août.

**Contact** : Anne-Marie CAER au 06.22.65.91.15, Mairie de Goulven : 02.98.83.40.69.



↳ **A louer au Bourg de Goulven**, appartement de 50 m<sup>2</sup> comprenant deux chambres, cuisine, séjour, SDB, toilettes, loyer 290 euros. Disponible à compter du 1<sup>er</sup> juillet. Contacter la mairie.

↳ **A louer au Presbytère de Goulven**, un appartement libre au 15 juin. Accessible en priorité aux personnes à mobilité réduite. Sous conditions de ressources. Contacter la mairie.

↳ Depuis quelques semaines, 2 individus s'autorisent à circuler avec des motos non immatriculées, en échappement libre, à travers les champs, occasionnant des dégâts inacceptables et des nuisances sonores.

**Ce comportement sera sanctionné s'il devait se reproduire.**

↳ **Le KOF (Comité des Fêtes de Plouider) organise la 9ème édition du Raid Jeunes le samedi 28 Juin** à partir de 9h. Cette année encore, le comité des fêtes a cherché à innover sur les activités proposées. Raid ouvert aux enfants nés entre 1997 et 2003 inclus. Au programme par équipe de 3, 5 ateliers itinérants : Tir à l'arc, structures gonflables (Balayette Infernale ET Wipeout), Lip Dub, courses voitures télécommandées et atelier cuisine pâtisserie. Inscriptions auprès de : Mr Berger 06.62.18.95.72. ou Mr Bodennec 06.35.38.83.64. Vous pouvez télécharger le dossier d'inscription sur le site de la mairie de Plouider ou le retirer directement en mairie de Plouider ou au PIJ à Lesneven.

↳ **Votre commerce "A côté" sera fermé pour congés, du samedi 07 juin inclus, au dimanche 15 juin inclus.**

↳ Le nouveau système de collecte des ordures ménagères est toujours dans une phase expérimentale, et ce jusqu'à la fin de l'année. Il sera en application dès le 1<sup>er</sup> janvier 2015. La communauté de communes proposera dans les mois qui viennent des solutions pour palier les défauts constatés. Le bon fonctionnement du système occasionnera une économie appréciable aux contribuables. Merci de poursuivre vos efforts.

↳ **ERDF nous informe de coupures d'électricité : le mercredi 11 juin 2014 de 9h et 12h sur** Lanvrein, Keravily, Vis Ar Roc'h, Creac'h Gallic, Kerfleuguer, Botmeur, La Palud, Poulprat, Kersoguet, Porsmeur, Le Cosquer, Pen ar Creac'h. **Le jeudi 12 juin 2014 de 13h45 et 16h30 sur** Rababuan, Kereloc, Penity, Kerdudi, Kersehen, Queslair, Kermaden. **Le vendredi 13 juin 2014 entre 9h et 12h sur** Kerilis, Penity, Keller Bras, Le Desert, Croas Burzut, Ker Izel, Brengurust, Kervignet, Coz Castel, Le Menoc, Keragroas, Kerouzien, Ty Poas, La Gare, Bourg, Costadraon, Pen Havre, Castel Nevez.



## Vie associative

↳ **Amicale cycliste Goulven Treflez Plouider :**



	Longue Distance	Moyenne distance	Vélo loisir
Dimanche 8 juin	Départ 8h, 100 km, circuit n° 145	Départ 8h30, 83 km, circuit n° 94	Départ 8h, 61 km, circuit n° 38
Lundi 09 juin	Départ 8h, 100 km, circuit n° 98	Départ 8h30, 70 km, circuit n° 61	Départ 8h30, 60 km, circuit n° 34
Dimanche 15 juin	Départ 8h, 100 km, circuit n° 97	Départ 8h30, 82 km, circuit n° 166	Départ 8h30, 56 km, circuit n° 32



## Vie paroissiale

### - Ensemble paroissial de la Côte des Légendes

**Samedi 7 Juin à 17h30** : Confirmation pour les jeunes de notre doyenné en l'église de Plouguerneau.

**Samedi 7 juin à 18h** : messe à **Goulven**. (Messe pour Eugène Le Her et Mme Perisse née Anne Le Her)

**Dimanche 8 juin à 10h30** : messe à Kerlouan.

**Samedi 14 juin à 18h** : messe à Guissény et à Plounevez-Lochrist (messe à la mémoire de Sr Jeanne Milin de la communauté des religieuses de Brignogan)

**Dimanche 15 juin à 10h30** : messe à Plounéour.

**Mardi 17 juin à 18h** : à la salle communale de Brignogan : Réunion de préparation de la kermesse du 3 août de notre ensemble paroissial. (Présence souhaitée de toutes les paroisses).

**Messe au Folgoët** : le dimanche à 18h jusqu'à la fin octobre.

**Baptême** : Permanences tous les samedis de 10h45 à 11h45 à la salle paroissiale de Plounéour. Les réunions de préparation au Baptême auront lieu le 3<sup>ème</sup> vendredi de chaque mois (20/06 – 1/07 – 8/08) à 20h30 à la salle paroissiale de Plounéour.

**Brignogan** : Messes en semaine à la sacristie. (salle en haut de l'église à droite)

Mardi à 9h (messe pour les défunts de nos familles). Mercredi et Vendredi à 18h.

**Plounéour** : Permanences d'accueil au presbytère du lundi au samedi de 10h à 11h30.

**- Pèlerinage diocésain à Lourdes : du 11 au 17 septembre 2014.** Les personnes malades ou handicapées sont invitées à contacter le Presbytère de Lesneven, ou le délégué de pèlerinage pour une demande de dossier. Les personnes valides doivent retirer une feuille d'inscription au Presbytère de Lesneven également. Les permanences y sont assurées de 9h15 à 11h45 et de 15h à 18h chaque jour de la semaine. Presbytère 02.98.83.00.43. Délégué : 02.98.83.20.26.



## Communauté de communes

Contact : 12, boulevard des Frères lumières – BP 75 – 29260 LESNEVEN - ☎ 02.98.21.11.77

Courriel : [contact@cc-pays-de-lesneven.fr](mailto:contact@cc-pays-de-lesneven.fr) Site : [www.pays-lesneven.fr](http://www.pays-lesneven.fr)



**OFFRE D'EMPLOI** : La communauté recherche un agent polyvalent pour contrat de travail à durée déterminée (remplacement des congés d'été) du 30/06/2014 au 28/08/2014 inclus affecté à l'abattoir et au service environnement Temps complet 35h00 hebdomadaires (Renseignements au 02.98.21.24.41.) **Fonctions à assurer** : Accueil de la clientèle et prise en charge des animaux, gestion et suivi des abattages et des marchandises, manutention des carcasses, nettoyage et entretien des locaux, interventions techniques diverses. Utilisation de base d'un poste Informatique. Adresser lettre de candidature et CV à M. le président de la communauté de communes **pour le 16 juin.**

**Accès au réseau de collecte des ordures ménagères** : les retardataires sont invités à venir retirer le badge d'accès aux colonnes et/ou le bac individuel à l'hôtel communautaire. Il est encore constaté des dépôts au pied des colonnes en état de fonctionnement. Ce geste constitue une contravention aux règles de salubrité publique. Contact du pôle environnement par téléphone au 0810 440 500 ou par courriel « [environnement@cc-pays-de-lesneven.fr](mailto:environnement@cc-pays-de-lesneven.fr) »

**Point Information Jeunesse Lesneven/Côte des légendes** : le PIG propose, samedi 14 juin de 11h à 12h30 à Plounéour-Trez un atelier d'information sur le BAFA. Durant cette matinée, plusieurs thèmes seront abordés comme le cursus de formation, la marche à suivre pour s'inscrire en formation, les conseils pour trouver un stage pratique, les aides financières possibles... Une directrice d'accueil de loisirs pourra répondre à toutes les questions. Des jeunes diplômés ou en formation BAFA seront présents pour échanger sur la formation et le déroulement de celle-ci avec en plus, quelques témoignages. Pour ceux et celles qui le souhaitent, un transport pourra être proposé au départ de la mairie de leur commune. Afin d'organiser ce transport, veuillez contacter rapidement l'animatrice du PIJ. Pour plus d'informations, n'hésitez pas à passer au PIJ, <http://www.ij-bretagne.com/blogs/lesneven/> ou à contacter l'animatrice au 06.45.85.85.50.

**Service enfance jeunesse : La Fête du Sport.** La communauté de communes du pays de Lesneven et de la côte des légendes et les associations sportives du territoire se sont réunies pour vous proposer une journée festive et sportive le samedi 14 juin de 10h à 16h30 au complexe de l'hippodrome à Lesneven. La « fête du sport » : une occasion de découvrir, essayer, pratiquer et prendre plaisir à faire du sport en famille ou entre amis. Durant une journée, des initiations et animations, tout public et en accès libre seront proposées sur un même lieu. Cet événement se veut convivial et animé. Le sport et la fête seront les maîtres-mots. Parmi ces sports, du tir à l'arc (dès 10 ans), du karaté, de l'escalade, du cyclisme (apporter casque et vélo), du basket, l'activité parkour (art du déplacement urbain mêlant acrobatie, équilibre, saut...) Pour plus d'informations : [www.pays-lesneven.fr](http://www.pays-lesneven.fr) ou au 06.08.70.06.64.

**Centre Socioculturel Intercommunal : 02.98.83.04.91. Accueil de loisirs Intercommunal** : Le centre accueille toute l'année les enfants âgés de 3 à 14 ans de la communauté des communes. Les inscriptions pour les vacances d'été seront prises à partir du 4 juin. Les inscriptions pour les minis camps sont d'ores et déjà ouvertes. Camp Cinéma à Châteaulin du 8 au 11 juillet pour les 10/13 ans. Camp Canoë à Châteaulin du 15 au 18 juillet pour les 10/13 ans. Camp Land'Art à Landéda du 22 au 25 juillet pour les 7/9 ans. Stage « Film d'animation » à Lesneven du 18 au 22 août pour les 8/13ans.

**Maison de l'emploi : Formation de sensibilisation à la création d'activité et montage de projet**, 23, 24 juin et le 1<sup>er</sup> juillet de 9h00 à 17h00. 12 places disponibles. Vous avez un projet de création d'activité, vous allez bénéficier d'un accompagnement en collectif et individuel par un spécialiste de la création d'entreprise. **Atelier techniques de**



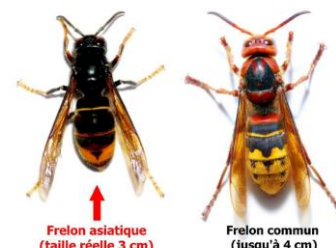
## Animations diverses

- **L'association « Culture et Loisirs »** organise une sortie **pour les adhérents ou non** : samedi 21 juin. Rendez-vous place Mooncoin à Plounévez-Lochrist à 6h45. Départ en car à 7h vers Rochefort-en-Terre située à 35 km à l'Est de Vannes. L'une des plus belles "Petites cités de caractère" de Bretagne, nous partirons ensuite vers le village la Gacilly où nous déjeunerons, pique-nique à emmener ou possibilité de se restaurer sur place. Vous pourrez aussi découvrir le Jardin Botanique de la marque Yves Rocher. 16h30 Départ vers Plounévez-Lochrist. 20h30 pot de l'amitié au centre socioculturel. Prix : Adultes 25 €, enfants -16 ans : 10 €. Renseignements et réservations bibliothèque de Plounevez Lochrist. Réservations impératives pour le jeudi 12 juin. 02.98.61.68.90.
- **Festi'Brennig : Plouguerneau, Port du Korejou, dimanche 8 juin de 11h30 à 19h30.** Manifestation festive, conviviale, intergénérationnelle. Entrée : participation libre. Restauration : moules/frites. Concert des Groove Boys. Animation Nature, démonstration de brassage de bière, jeux bretons, lancer de kabig, cracher de bigorneaux, bateaux Pop-pop, jeux d'équilibre sur optimists, totems de brennig, ... Concours du cri de la mouette. Élection de Mini, Miss et Mister Brennig. Contact : association Piok'Aventure : 06.81.94.69.72.
- **Association Familles Rurales:** Séjours été: il reste des places pour les séjours suivants: séjour 9/13 ans à Penmarch (surf, équitation, parc d'attraction) du 17 au 21 juillet. Séjour 4/6 à Plouarzel du 9 au 10 juillet, séjour 4/6 ans à Guisseny du 19 au 20 Août. Stage culturel (capoeira, bodypercussion) du 7 au 11 juillet pour les enfants de 8 à 14 ans. Stage cuisine 7/13 ans du 29 au 31 juillet. Les inscriptions pour l'accueil de loisirs de Guisseny auront lieu les mardis et jeudis de 16h30 à 18h30 à partir du 5 juin aux ateliers à Guisseny. Renseignements: 06.32.01.40.82 ou [alshafanguisseny@orange.fr](mailto:alshafanguisseny@orange.fr)
- **Samedi 7 Juin 2014 à Plouider à 20h à la salle omnisports : grand loto+bingo** organisé par Malou : BA, salon de jardin, tondeuse à gazon, tablette tactile... Prix : 15 € les 7 cartes. Buvette, gâteaux et casse-croûtes sur place.
- **Patin Club de Plouider : le gala aura lieu le samedi 14 Juin à 20h à la salle omnisport de Plouider.**
- **Généralions Mouvement:** Le club Al Lévénez de Plounéour-Trez organise le jeu "Le savez-vous" le mercredi 11 juin. Rendez-vous à 14h à la salle Paotr Treouré (derrière la mairie). Venez nombreux.
- **L'association Fleur de Lin** proposera une braderie le samedi 21 juin à l'Espace Kermaria Le Folgoët (vêtements, chaussures adultes et enfants, divers, linge de maison à petits prix. Entrée gratuite. De 9h à 12h30.



## Informations diverses

- **Laurent HELAINE, Plombier chauffagiste,** installation de chaudières, salles de bains, neuf et rénovation, tous travaux. Tél : 06.81.26.13.11.
- Gaëlle Dupré, **assistante maternelle agréée sur Plouneour,** dispose d'une place disponible en septembre. Contact : 06.07.75.93.52.
- **Vends scooter Peugeot** Tkr furious, décembre 2012, très peu servi 2547.3 kms avec casque et cadenas. 1000 € non négociable. 02.98.83.45.70.
- La société LEROY FRIP de Plouider vous informe qu'elle a déposé un **conteneur de collecte de vêtements sur le parking de Gouerven au niveau de l'Eco Point.** Vous pouvez déposer tout au long de l'année vos vêtements, chaussures, sacs, linges de maison, peluches et jouets pour leur donner une seconde vie. Les vêtements sont ensuite exportés principalement vers l'Afrique (Bénin et Madagascar). Pour toutes informations, vous pouvez contacter M. LE ROY Thierry au 06.16.80.56.53.
- **Jumelage Lesneven As Pontes : accueil des visiteurs espagnols.** Comme tous les 2 ans, un groupe de Galiciens, de tous âges, séjournera à Lesneven et dans les environs, cet été, du 3 au 11 août. Ils seront reçus chez l'habitant. Un programme d'excursions, de visites, de réceptions, sera préparé à leur intention et à celle des familles qui les recevront. Si vous souhaitez héberger une ou plusieurs personnes, merci de prendre contact par courriel : [LesnevenAsPontes@aol.com](mailto:LesnevenAsPontes@aol.com) ou par téléphone (répondeur) : 02.98.83.04.30.
- **Le FDGDON Finistère** est un organisme à vocation sanitaire reconnu par l'état dont le rôle est de promouvoir des méthodes de lutttes collectives contre les organismes et d'organiser des actions départementales de lutte contre les espèces animales ou végétales exotiques envahissantes. A ce titre, est réalisé un travail de suivi d'une nouvelle espèce envahissante d'origine exotique : le **Frelon asiatique**, espèce présentant une menace non seulement pour l'homme mais aussi pour les abeilles dont il se nourrit. En cas de suspicion sur la commune, nous vous demandons de contacter la mairie afin de faire authentifier et d'enregistrer tout signalement. Cela permet d'organiser un suivi précis de cette espèce nouvellement présente sur le Finistère.
- **ASP du Léon : Familles endeuillées.** Les accompagnants bénévoles de l'ASP du Léon proposent un **Groupe d'Entraide des Familles Endeuillées.** Le groupe de parole se soutient en toute discrétion et convivialité en présence d'une psychologue et d'une bénévole. La prochaine rencontre aura lieu à **Lesneven le mardi 10 juin** de 17h à 19h. **Inscription à l'ASP du Léon** : 06.04.09.57.99 ou au 02.98.30.70.42.



- **Vieillir... et alors! Y penser, en parler, l'inventer.** Le CCAS de Plabennec, le CLIC gérontologique et de nombreux partenaires : Conseil Général (service APA), MSA, CARSAT, AGIRC-ARRCO, Mutualité Française, Présence verte, Citémétrie (logement), Siel Bleu, ADS (équipe mobile) convient **les retraités** à une journée d'information et de débat sur le vieillissement, **le vendredi 13 juin, à la salle Marcel Bouguen de Plabennec** (9h15-17h). Stands d'information individualisée (9h15 à 12h30) sur les droits des retraités, les aides financières (adaptation du logement, isolation du logement, aide à domicile, téléalarme, portage de repas, frais exceptionnels de prothèses...). Pièce de théâtre (14h) : « Matthieu et Mireille deviennent vieux et vieilles, et alors ! » suivi d'un débat animé par 2 sociologues retraités. Entrée libre et gratuite. Renseignement auprès du CLIC gérontologique de Lesneven : 02.98.21.02.02. (le mardi et le jeudi de préférence).

- **Gym Club de Ploudaniel** : recherche un professeur de gym pour animer les cours du mercredi et/ou du jeudi, en soirée. Gym tonique, zumba. Contact : Isabelle 02.98.83.70.32.

- **La 13<sup>ème</sup> édition du Marathon du Finistère, La Transléonarde**, aura lieu le **dimanche 29 juin**. De Plouescat, trois départs s'échelonneront à partir de 9h : l'Epreuve Handisport, le Marathon du Finistère et le Marathon Duo. L'arrivée de l'Epreuve Handisport et le passage de relais du Marathon Duo auront lieu à Goulven. L'arrivée des Marathonniens se fera à Guissény. Le Trail des Naufrageurs partira de Meneham à 10h. Deux marches côtières en boucles de 10,5 et 21 km, complètent le programme. Nous vous invitons à venir nombreux encourager les coureurs sur le parcours et à l'arrivée entre 11h et 14h. Pour les enfants La Transléonarde organise des ateliers d'initiation athlétique le samedi 28 juin (15h) au complexe sportif de Plouescat (récompenses à tous les participants). Inscriptions et renseignements au 02.98.89.78.44 / 06.80.16.36.02 - [www.transleonarde.com](http://www.transleonarde.com). Permanences d'inscriptions les 26 et 27 juin à l'espace Kermaria au Folgoët (14-18h).

- **ADS**, Aide et Soins à Domicile, Equipe spécialisée Alzheimer, portage de repas, télé-assistance. 02.98.21.12.40. Site internet : [www.ads-llp.fr](http://www.ads-llp.fr) **Le service de soins infirmiers à domicile de l'ADS** des Pays de Landerneau, Lesneven, Plabennec, **recrute en contrat à durée indéterminée 1 aide-soignant (e) à mi-temps**. Poste à pourvoir pour le 23 juin 2014. Transmettre lettre de motivation + CV à : ADS, 70 rue Anita Conti, 29260 LESNEVEN ou mail [secretariat@adspays.una29.fr](mailto:secretariat@adspays.una29.fr). Site internet : [www.ads-llp.fr](http://www.ads-llp.fr). **L'ADS** tiendra son **assemblée générale** le mercredi 18 juin 2014 à la Maison du Lac, 58 avenue Walthenhofen, 29860 Plabennec

- Comme chaque année dans le cadre du Festival Kann Al Loar à Landerneau (du 10 au 14 juillet) , se déroulera **l'élection d'une Reine Du Festival du Léon**. Cette élection récompense l'investissement d'une jeune femme dans la culture traditionnelle bretonne. Depuis quelques années les candidates peuvent se présenter au titre d'une commune, d'une association ou d'un cercle celtique du Léon ou du Trégor. Pour tout renseignement : Ronan AUTRET 02.98.49.72.84 mél: [ronan.autret@voila.fr](mailto:ronan.autret@voila.fr) ; Charlene LE GAC 06.29.87.91.55 mël: charlene-29@orange.fr



## Divers

↳ **CINÉMA EVEN**, 18 rue Alsace-Lorraine à Lesneven. Tel. : 02.98.21.17.27 ; « **Maléfique** » : vendredi 06 (20h45 en 3 D), dimanche (15h45) ; « **24 jours, la vérité sur l'affaire Ilan Halimi** » : dimanche 08 (20h45), lundi 09 (20h15) ; « **Grace de Monaco** » : samedi 07 (20h45), dimanche 08 (10h45) ; « **Le promeneur d'oiseau** » : jeudi 12 (20h15) ; « **Pas son genre** » : vendredi 13 (20h15), samedi 14 (20h45), « **Real** » : lundi 16 (20h15), « **Le soldat Bleu** » : mardi 17 (13h15).

## MEMENTO

**Ordures ménagères** : collecte des bacs individuels le mercredi. Présenter le bac la veille au soir.

**Pharmacie de garde** : ☎ 32 37 (serveur vocal - 0.34 € TTC/min).

**Médecin de garde** : pour les urgences, du samedi soir au lundi matin 8h, et jours fériés, composez le 15.

**Chirurgien-dentiste** : 02.98.90.55.77.

**Secours en mer** : Cross Corsen ☎ 02.98.89.31.31 - du littoral au 16.16, en mer VHF canal 16

**ADMR Plouider/Goulven** : permanences lundi, mardi, jeudi, vendredi de 10h à 12h ☎ 02.98.25.49.33.

**Déchetterie de Lesneven** (Gouerven) : du lundi au samedi de 9h à 12h et de 14h à 17h30 ☎ 02.98.21.09.36.

**Lyonnais des eaux** : du lundi au vendredi de 8h à 19h et le samedi de 8h à 13h ☎ 0810.398.398 - Urgences 24h/24 ☎ 0810.898.898. **Electricité** : ☎ 0810.333.029.

**Cabinet Infirmier Le Gléau-Letissier/ Grignou/Bleas** : 6 avenue Général de Gaulle, Brignogan ☎ 02.98.83.55.25.

**Cabinet infirmier Corlosquet, Rault, Stamm à Plounéour-Trez, au Bourg**. Soins infirmiers à domicile 24h/24, permanences au cabinet du lundi au vendredi de 8h à 8h30 sans rendez-vous. ☎ 02.98.83.55.44.

**Correspondants presse locaux** :

Le Télégramme : Hervé PRONOST ☎ 06.86.38.19.12. ; [hpro@aliceadsl.fr](mailto:hpro@aliceadsl.fr), Ouest-France : Marc Letissier ☎ 06.84.14.08.39 ; [letissier.marc@wanadoo.fr](mailto:letissier.marc@wanadoo.fr)

**Puéricultrice de la PMI, Mme Le Bihan** : reçoit sur Rdv le vendredi de 8h30 à 12h à la PMI de Lesneven., CDAS de Lesneven ☎ 02.98.83.23.66.

**Assistante sociale** : permanence le mardi de 9h à 11h45 au CDAS, 6 Bd des frères Lumière, Lesneven, ☎ 02.98.83.23.66.

**Centre Local d'Information et de Coordination Gérontologique** : lundi de 14h à 17h et mercredi, de 9h à 12h. 02.98.21.02.02.

**Réseau de santé RESPECTE** : soins palliatifs ou de support ☎ 02.98.30.70.01., du lundi au vendredi de 9h à 17h, [www.respecte.org](http://www.respecte.org), [asp.respecte@wanadoo.fr](mailto:asp.respecte@wanadoo.fr)

**Conciliateur de justice** : permanence en mairie de Lesneven le lundi de 14h à 17h ☎ 02.98.00.97.05., et en mairie de Kerlouan sur Rdv.

**Médiateur de la république** : autorité indépendante ayant pour mission d'aider à résoudre les litiges entre les administrés et l'administration, M. Jean Appere, permanence à la sous-préfecture de Brest, 3, rue Parmentier le mercredi matin sur Rdv ☎ 02. 98.41.00.66.

**ADIL**, agence départementale pour l'information sur le logement, 14 Bd Gambetta à Brest ☎ 02.98.46.37.38.

**ADAPEI** Section territoriale de Lesneven (association départementale des parents et amis de personnes handicapées mentales), Contact : ☎ 02.98.25.64.21 ou 08.77.66.50.58.

**Maison des personnes handicapées** : 1 C, rue Félix Le Dantec, 29018 Quimper Cedex ☎ 02.98.90.50.50.

